

Scoring

Bass clarinet
Bassoon
Horn
Trombone (with F attachment)

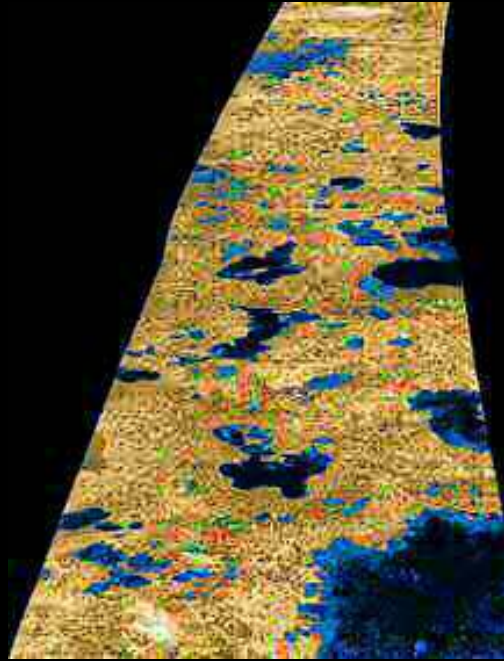
Percussion 1
Bass drum (90 cm)
Tamtam (as big as possible)
glockenspiel

Percussion 1
Vibraphone
Bass marimba

Harp
Piano
Celesta

Violin I
Violin II
Viola
Violoncello
Contrabass

CONCEPT



(Lakes of Titan, courtesy of NASA)

LAKES is a series of instrumental poems/sound paintings, inspired by specific extraterrestrial geological features of our Solar System - Lakes. These alien lakes vary in size, composition and distance from our Sun: some are dark, basaltic plains (like Moon lakes), some are ancient, dried out regions (like Eridania Lake on Mars), some are liquid ethane and methane bodies like the lakes of the Saturn moon Titan. The main inspiration was an imaginary journey to these breathtaking and incredibly different worlds, to the shores of these dark, static "waters". The aim was to create a breathing orchestral organism, an acoustic formal structure in continuous flux that insinuates, or even simulates, a liquid state of matter. Every LAKE, through its specific form and sound quality, expresses a different emotional state; parallel sound worlds are created which deprive themselves (over and over again) from their structural basis, and thus permit the manipulation of the audience's time perception.

Lacus Somniorum II demonstrates the process of 'sinking into a dream', simulates an expanding and shrinking, waving, dense liquid mass.

SPIELANWEISUNG LAKES - Lacus somniorum II

Allgemein

Die Komposition ist insgesamt sehr leise zu interpretieren. Die extremen pppp sollten tatsächlich „kaum hörbar“ gespielt werden. Die Unterschiede zwischen z.B. p und ppp müssen deutlich zu hören sein, sollten aber auch nicht buchstäblich verstanden werden - abhängig vom Aufführungsraum kann es durchaus möglich sein, dass ein ppp als p gespielt werden muss, etc. Die Entscheidung darüber trifft letztendlich der Dirigent, nach Möglichkeit in Rücksprache mit der Komponistin.

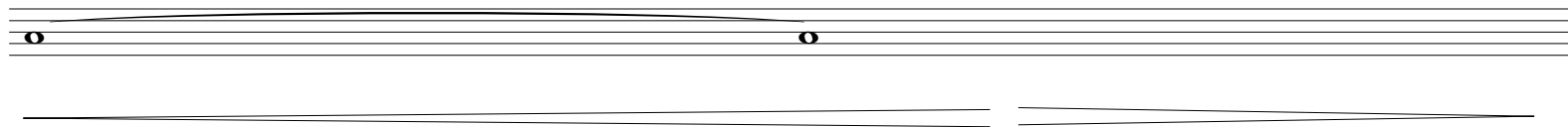
- Immer klingen lassen (falls nicht explizit anderes angegeben);
- Bogenwechsel so unmerklich wie möglich;
- Bassklarinette, Posaune - Zirkularatmung (wenn möglich);
- Römisch I - IV = Saitenangabe (z.B.: III = dritte Saite).

- Streicher: Flageolettöne
Klavier: Auf den Saiten, im Klavier

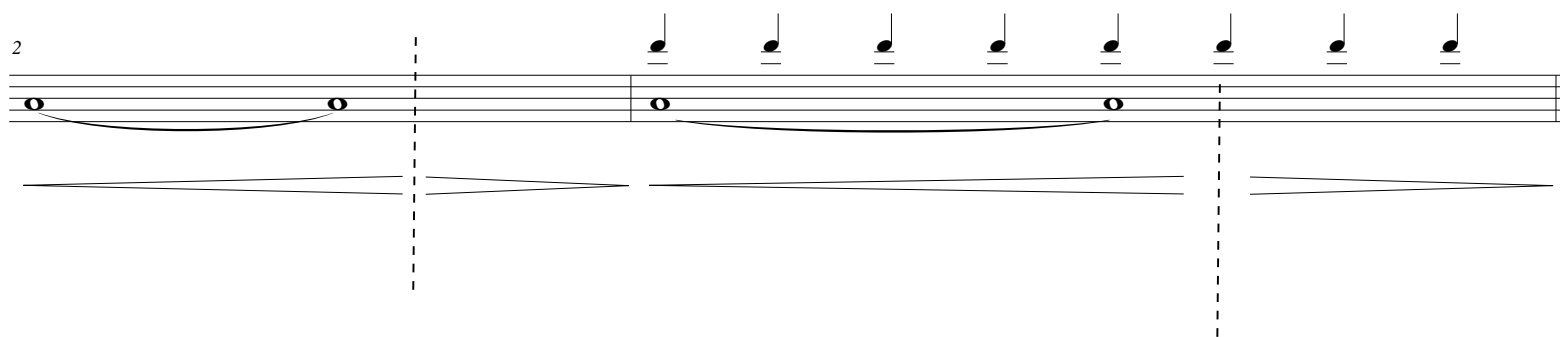
- ♭ = ca. 20 cent höher
- ♭ = ca. 20 cent tiefer
- ♯ = ca. 30 cent tiefer
- ♯ = ca. 30 cent höher
- ♯ = ca. 15 cent höher
- ♯ = ca. 15 cent tiefer
- ♯ (♭) = nach Belieben

Zur Dynamik

Aus ästhetischen Gründen wurde an mehreren Stellen auf eine genaue Ausnotierung derrhythmischen Unterteilungen verzichtet. Beispiel 1:



In solchen Fällen wird der Musiker angewiesen, sich räumlich in der Partitur zu orientieren und die dynamischen Verläufe "auf Sicht" (und mit Gefühl) zu gestalten. Nicht desto trotz ist es wichtig, sich so präzise wie möglich an die grafischen Angaben zu halten. Die unterbrochene Linie (in der Partitur nicht angegeben) in Beispiel 2 verdeutlicht nochmals die Stelle, an der etwa das Crescendo aufhört und das Decrescendo beginnt:



Somit ist der "Höhepunkt" auf der zweiten 1/4 der zweiten 1/1.

LAKES

"Lacus somniorum II"

Belma Beslic-Gál

$\text{♩} = 27$

Violoncello

Contrabass

Cb. 5 Saiter

sul tasto

pppp

sfz pppp

pppp

"UNRUHIG, NACH VORNE" rit.

2

B. Cl. *pp* *mf* *p*

Bsn. *pp* *mf*

Hn. *pp* *mf* mit Dämpfer

T. Tbn. *pp* *mf* mit Dämpfer

B. Dr. *p* *mf* immer klingen lassen

T.T. *mf*

Vib. *pp* *mf*

Hp. *pp* *mf* immer klingen lassen

Pno. *ppp* *mf* *f* *ppp* immer klingen lassen ordinario im Klavier, auf den Saiten

Cel. *pp* *mf* *pp*

Vln. I *sfz sPPP* *mp* *mf* *pp* punta d' arco III IV

Vln. II *sfz sPPP* *mp* *f* *pp* sul tasto III

Vla. *sfz sPPP* *ppp* *sfz sPPP* *mf* II III

Vc. (langsam übergehen in sul pont.) *ppp* *mf* sul ponticello

Cb. *ppp* *sfz sPPP* *mf* *f* *mp*

4 $\text{♩} = 23$ $\text{♩} = 20$ rit.

B. Cl. *ppp*

Bsn. *desc. poss.* *dämpfen ppp*

Hn. *ppp* *ppp*

T. Tbn. *pp* *pppp*

B. Dr. *ppp*

T. T. *pppp*

Vib. *Bogen* *klingen lassen* *pppp*

Hp. *pp*

Pno. *pppp* *pppp* *8^{va}*

Cel. *pp*

Vln. I *pp* *pppp* *punta d' arco* *pp* *pppp* *sfz sPPP*

Vln. II *sfz sPPP* *ppp* *punta d' arco* *pp* *ppp*

Vla. *pppp* *pppp* *pp* *sfz sPPP*

Vc. *pppp* *punta d' arco* *p* *ppp* *ppp*

Cb. *ppp* *ppp*

6 $\text{♩} = 17$

B. Cl. *ppp*

Hn. *ppp* *pppp*

T. Tbn. *ppp*

B. Dr.

Glk. *pp* *pppp*
 (Die Pedalanweisung ignorieren, wenn beim Instrument kein Pedal vorhanden)
 immer klingen lassen

Vib. *Bogen* *pp* *pppp*

B. Mba. *ppp* *al niente*

Hp. *ppp* *ppp*

Pno. *ord.* *ppp*

Cel.

Vln. I *III* *ppp* *pppp* *langsam übergehen in sul pont.*

Vln. II *ppp* *ppp*

Vla. *II* *III* *ppp*

Vc. *III* *IV* *ppp*

Cb. *pppp* *ppp*

This page of a musical score contains the following parts and markings:

- B. Cl.**: Treble clef, 8/8 time signature. Dynamics: *ppp*, *pppp*, *ppp*.
- Hn.**: Bass clef, 8/8 time signature. Dynamics: *pppp*, *ppp*.
- T. Tbn.**: Bass clef, 8/8 time signature. Dynamics: *ppp*.
- B. Dr.**: Bass clef, 8/8 time signature. Dynamics: *ppp*.
- Gk.**: Treble clef, 8/8 time signature. Dynamics: *ppp*.
- B. Mba.**: Bass clef, 8/8 time signature. Dynamics: *ppp*.
- Pno.**: Treble and Bass clefs, 8/8 time signature. Includes the instruction *im Klavier*. Dynamics: *ppp*, *p*.
- Vln. I**: Treble clef, 8/8 time signature. Includes the instruction *sul ponticello*. Dynamics: *pppp*, *ppp*, *pppp*. Performance instruction: *langsam übergehen in ord.*
- Vln. II**: Treble clef, 8/8 time signature. Dynamics: *pppp*, *pppp*.
- Vla.**: Bass clef, 8/8 time signature. Dynamics: *pppp*, *pp*.
- Vc.**: Bass clef, 8/8 time signature. Dynamics: *pppp*.
- Cb.**: Bass clef, 8/8 time signature. Dynamics: *pppp*, *pppp*.

10 $\text{♩} = 35$

B. Cl. ppp

Hn. ppp

T. Tbn. ppp

B. Dr. pppp

B. Mba. pppp *al niente*

Hp. ppp *1/8=35 genau einhalten*

Pno. ppp *8th*

Vln. I ppp *sul tasto punta d' arco*

Vln. II ppp *sul ponticello punta d' arco*

Vla. ppp *III IV punta d' arco*

Vc. ppp *punta d' arco*

Cb. ppp *punta d' arco*

13 $\text{♩} = 17$ *fast nur Luft*

Hn. *pppp*

T. Tbn.

B. Dr. *pppp*

Glk. *ppp*

Hp. *ppp*

Pno. *ppp* *im Klavier* *pp*

Cel. *ppp*

Vln. I *ppp* *III* *IV* *gliss. auf der III Saite bis d'*

Vln. II *sul tasto* *ppp*

Vla. *ppp*

Vc. *ppp* *III* *IV*

Cb. *sul ponticello* *ppp*

ACC.

15

B. Cl. *pppp* *ord.* *sfz*

Bsn. *ppp*

15

Hn. *ohne Dämpfer* *sfz*

T. Tbn. *pppp* *sfz*

15

B. Dr. *pppp* *pppp* *f*

T.T. *f*

15

B. Mba. *pppp*

15

Hp. *pppp* *fff*

15

Pno. *ppp* *ord.* *ord.* *fff*

15

Cel.

15

Vln. I *sfz*

Vln. II *möglichst unmerklicher Saitenwechsel* *sul tacco*

Vla. *III* *IV* *möglichst unmerklicher Saitenwechsel* *II* *III* *mf*

Vc. *ff*

Cb. *ppp*

17 $\text{♩} = 47$

B. Cl. *sfz* *mp*

Bsn. *fff* *sfz* *mf*

Hn. *fff* *sfz* *ff*

T. Tbn. *fff* *fff* *mf*

B. Dr. *fff*

T.T. *fff* *sfz* *sfz*

Glk. *f* *Bogen*

B. Mba. *fff* *fff*

Hp. *fff*

Pno. *ff* *ff*

Cel. *ff* *ff*

Vln. I *f* *fff* *fff*

Vln. II *f* *fff* *fff*

Vla. *fff* *fff* *fff*

Vc. *fff* *f* *fff* *f*

Cb. *fff* *fff* *fff* *fff* *fff*

19

B. Cl. *p* *pp*

Hn. *p*

T. Tbn. *p* *pp*

19 *ord.*
Glk. *p* *pp*

Vib. *mp* *p*

B. Mba. *Bogen*
mp *pp*

Hp. *p* *p*

19 *f* *pp*

Pno. *f* *pp*

Cel. *f*

19 *p* *pp* *pppp*
Vln. I *ordinario* *punta d' arco*

Vln. II *p*

Vla. *ppp* *pp*

Vc. *ppp* *pp*

Cb. *pp*

22

B. Cl. *mf* *p*

Hn. *p* *mf* *ppp* *ppp*

T. Tbn. *mf* *p*

B. Dr. *ppp*

T.T.

Vib. *mp* *p*

Hp. *sfz* *mp*

Pno. *f* *ppp*
im Klavier

Cel. *sfz* *mf* *p*

Vln. I *pp* *mp* *ppp*

Vln. II *pp*

Vla. *pp* *mp*

Vc. *f* *mp*

Cb. *f* *mp*

24 $\bullet = 34$

B. Cl. *pp*

Hn. *mit Dämpfer pppp p pppp*

T. Tbn. *pp*

B. Dr. *ppp*

Clk. *ppp*

Vib. *ppp*

Pno. *ausklingen lassen*
ppp ppp

Vla. *pppp*

Vc. *pp pppp*

Cb. *pp pppp al niente*